



**FR** Manuel de l'utilisateur

**GB** User Manual

**PT** Guia de Utilização

**DE** Benutzerhandbuch

**ES** Manual de instrucciones

**IT** Manuale

**NL** Handleiding

M-300 BT/ M-300 BTW

**FR** Haut-parleur portable sans-fil Bluetooth

**EMPLACEMENT ET DESCRIPTION DES COMMANDES**

- Haut-parleur
- Touche multifonction (recevoir / transférer / rappeler / refuser / mettre un appel)
- Indicateur lumineux
- Trou du micro
- ON/OFF Commutateur(marche/arrêt)
- Port de chargement micro USB
- AUX IN Entrée auxiliaire

**ACCESSOIRES**

- Câble de chargement USB
- Câble d'entrée auxiliaire
- Pied antidérapant

**INSTRUCTIONS DE CHARGEMENT**

Cette unité fonctionne avec une batterie Lithium intégrée qui peut être rechargée soit sur le port USB de votre ordinateur ou sur un adaptateur d'alimentation USB (non inclus) avec une tension nominale de 500 mA ou plus et 5V CC.

- Durant le chargement, la LED rouge s'allumera. Lorsque le chargement sera complet, elle s'éteindra.
- Veillez noter que le câble USB ne peut être utilisé que pour le chargement et non pour le transfert de données. Le câble USB peut être utilisé pendant la lecture mais faire ainsi réduirait la durée de la batterie.
- Chargez la batterie Lithium intégrée pendant environ 4 heures avant la première utilisation.
- Nous suggérons d'éteindre l'unité sur la position "OFF" pendant le chargement de la batterie



Avant de jeter les piles, consultez votre revendeur car celui-ci peut les reprendre pour les recycler.

**ATTENTION :**

Risque d'explosion si les piles n'ont pas été insérées correctement. Remplacez-les uniquement par des piles identiques ou de type équivalent.

**COUPLAGE ET CONNEXION**

Le mot *Bluetooth* ainsi que les marques et logo sont des marques commerciale déposées détenues par Bluetooth SIG, Inc. et l'utilisation de ces marques par New One S.A.S se fait dans le cadre d'une autorisation. Les autres marques et noms commerciaux sont les propriétés de leurs titulaires respectifs.

**Eteindre/allumer le haut-parleur**

- Allumer : Positionnez l'interrupteur sur la position « ON ». La DEL bleue clignotera avec une tonalité d'alerte.
- Eteindre : Positionnez l'interrupteur sur la position « OFF ». La DEL bleue clignotera avec une tonalité d'alerte.

**Établir une connexion sans-fil**

Afin d'écouter du son depuis votre téléphone mobile ou un autre appareil Bluetooth, vous devez d'abord coupler les appareils entre eux.

- Éteignez tout autre appareil couplé avec votre haut-parleur.
- Allumez l'unité. Une fois que la DEL bleue clignote avec une tonalité d'alerte, tenez la touche multifonction appuyée pendant environ 7 secondes jusqu'à ce qu'une tonalité d'alerte se fasse entendre, la lumière DEL rouge et bleue clignotera alternativement ce qui activera le mode couplage de l'unité.
- Allumez la fonction Bluetooth sur l'appareil.
- Allumez la connectivité Bluetooth et rendez votre appareil « détectable ».
- Rafraichissez la liste couplage sur votre appareil Bluetooth.
- Placez l'appareil en mode de recherche Bluetooth. L'appareil commencera à rechercher le haut-parleur.
- Sélectionnez M-300BT dans la liste.
- Sélectionnez OK ou oui pour coupler les appareils.
- Si nécessaire, utilisez 0000 comme mot de passé.
- Si la tentative de couplage échoue, ou que la durée est trop longue, recommencez la procédure (voir étape 2-10).
- Si le couplage réussit, la lumière rouge disparaîtra et la lumière bleue clignotera et tonalité de bip qui se fera entendre.

**NOTE:**

Si vous avez connecté un appareil Bluetooth avant, positionnez le bouton « ON / OFF » pour allumer l'unité. Le haut-parleur se reconnectera avec cet appareil automatiquement, la DEL bleue s'allumera en continu (clignotement toutes les 5 secondes) après une tonalité d'alerte.

**Jouer des fichiers audio depuis des appareils Bluetooth**

Assurez-vous que la connexion Bluetooth entre l'unité et l'appareil est activée. Vous pouvez sélectionner la musique de votre choix sur l'appareil Bluetooth.

**Lecture depuis un appareil externe**

Vous pouvez également écouter un appareil audio externe sur ce Haut-parleur.

- Connectez le câble (inclus) sur AUX IN à l'arrière de l'unité et la prise casque de l'appareil que vous désirez écouter.
  - Commencez à lire de la musique depuis l'appareil.
- Remarque: Débrancher le câble de connexion Aux-in lorsque vous n'utilisez plus cette fonction.

**Ajustage du niveau sonore**

Le volume ne peut être réglé que sur votre appareil Bluetooth externe ou votre source auxiliaire externe. Référez-vous au manuel d'utilisateur de votre appareil.

**PASSER ET RECEVOIR DES APPELS**

Avant de passer un appel avec votre téléphone portable, vous devez coupler et relier votre téléphone Bluetooth avec le Haut-parleur.

**Répondre à un appel :**

Pour recevoir un appel entrant, appuyez sur la touche multifonction.

**Transférer Les Appels Entre Le Téléphone Et Et Le Haut-parleur**

Lorsque vous êtes en mode conversation, vous pouvez maintenir la touche multifonction appuyée 3 secondes pour transférer l'appel entre le téléphone portable et l'unité.

**Rejeter un appel :**

Pour rejeter l'appel, maintenez la touche multifonction appuyée pendant environ 3 secondes. Vous entendrez une tonalité d'indication.

**Terminer un appel :**

Pendant la conversation, appuyez brièvement sur la touche multifonction pour terminer l'appel.

**Rappeler un numéro :**

En mode veille, appuyez pendant un long moment sur la touche multifonction pour rappeler le dernier numéro composé. Remarque: La fonction rappel n'est pas disponible s'il n'y a pas d'appel enregistré sur votre téléphone portable.

**Appel vocal :**

- En mode veille, appuyez brièvement sur la touche multifonction avec une tonalité d'indication
  - Prononcez le nom de la personne ou le numéro de téléphone que vous souhaitez appeler.
- Remarque: La fonction d'appel vocal est déterminée par votre téléphone.

**ALARME DE BATTERIE FAIBLE**

Si la batterie est faible, la tonalité d'alerte sera émise de manière intermittente pendant la lecture de musique et la lumière DEL clignotera toutes les 30 secondes pour vous rappeler qu'il reste peu de temps de lecture sur la batterie.

**RÉSOLUTION DES PROBLÈMES**

Problème	Solution
Le haut-parleur s'éteint automatiquement	Le haut-parleur s'éteint automatiquement
Pas de connexion	<ul style="list-style-type: none"> <li>Assurez-vous que le haut-parleur soit chargé et que la source audio n'est pas hors de la portée du haut-parleur.</li> <li>Assurez-vous que les appareils Bluetooth sont correctement couplés.</li> </ul>
Pas de son	Réglez le niveau de volume de votre appareil

**ATTENTION**

- Ce Haut-parleur ne peut fonctionner qu'avec les téléphones portables ou lecteurs audio dont le standard Bluetooth est compatible.
- Il existe une grande variété de téléphones portables sur le marché. Nous ne pouvons garantir la compatibilité de tous les téléphones portables avec l'unité.
- En mode « mains libres »Si vous trouvez que la conversation n'est pas Claire, rapprochez vous du micro.
- N'exposez jamais le produit au feu car cela pourrait causer des blessures corporelles.
- Ne rangez pas le produit dans un environnement extrêmement froid ou chaud.
- Ne démontez jamais le produit.
- Ne laissez jamais des enfants jouer avec le produit.
- N'exposez pas le produit à l'humidité.
- N'exposez pas l'appareil à des coulures ou des éclaboussures et n'y placez pas d'objets remplis de liquide à proximité.

**SPÉCIFICATIONS**

Dimensions :	52 x 62 x62 mm
Poids :	Environ 175g
Type de batterie :	Batterie lithium 400 mA
Version Bluetooth	V2.1+EDR
Durée de fonctionnement	Jusqu'à 5 heures à 60% du volume environ 2-3 heures
Temps de rechargement	Puissance maximale 3W
Tension de chargement	5V
Distance de fonctionnement :	Jusqu'à 10 mètres mesurés par champ libre. (Les murs et structures peuvent influer sur la portée de l'appareil)
Standard :	Câble de chargement USB et câble d'entrée auxiliaire (inclus)



Si à l'avenir vous désirez vous débarrasser de cet appareil, veuillez noter que les appareils électriques ne doivent pas être jetés avec les ordures ménagères. Renseignez-vous pour connaître le centre de recyclage le plus proche. Consultez les autorités locales ou votre revendeur pour plus de détails (Directive sur les déchets des équipements électriques et électroniques).

NEW ONE S.A.S  
10, Rue de la Mission, 25480 Ecole Valentin, France



**GB** Wireless portable Bluetooth speaker

**LOCATION AND DESCRIPTION OF CONTROLS**

- Speaker
- Multifunction button (Receive / Transfer / Redial / Reject / Hang up call)
- LED light
- Micro hole
- POWER switch (ON/OFF)
- Micro USB charging port
- AUX IN jack

**ACCESSORIES**

- USB charging cable
- Aux-in cable
- Non-slip pad

**CHARGING INSTRUCTIONS**

This unit operates by a built-in Lithium battery that can be recharged either using the USB port on your computer or from a USB power adaptor (not included) with a rated output of 500mA above and DC 5V.

- During charging the red LED will be lit. When charging is complete it will turn off.
- Please note that the USB cable can only be used for charging and not for data transfer. USB cable can be used during playback, but doing this may shorten the battery life.
- Charge the built-in Lithium battery for about 4 hours prior to first use.
- We suggest that the unit should be switched to "OFF" position while battery is charging.



Before throwing any batteries away, consult your distributor who may be able to take them back for specific recycling.

CAUTION: Danger of explosion if battery is incorrectly replaced. Replace only with the same or equivalent type.

**PAIRING & LINKING OPERATION**

The *Bluetooth* word mark and logos are registered trademarks owned by Bluetooth SIG, Inc. and any use of such marks by New One S.A.S is under license. Other trademarks and trade names are those of their respective owners.

**Turning the speaker on/off**

- Turn ON: Slide the POWER switch to "ON" position . The blue LED light will blink with an indication tone.
- Turn OFF: Slide the POWER switch to "OFF" position. The red LED light will blink with an indication tone.

**Establishing a wireless connection**

In order to listen to audio from your mobile phone or other Bluetooth device, you must first pair the devices with each other.

- Turn off any other devices that are paired with your device.
- Turn on the unit. After blue LED light blinks with an indication tone, press and hold the multifunction button for about 7 seconds until an indication tone to be heard, the red and blue LED light will flash alternately which enables the unit in pairing mode.
- Turn on the Bluetooth function on the device.
- Turn on Bluetooth connectivity and make your device "discoverable".
- Clean out the pairing list on your Bluetooth device.
- Place the device into Bluetooth search mode. The device will begin searching for the speaker.
- Select " M-300BT " from the list.
- Select OK or yes to pair the devices.
- If needed, use 0000 as the password.
- If the pairing attempt fails or the time out ,please start pairing procedure again (see step 2-10).
- If the pairing is successful, the red light will disappear and the blue light blinks with one beep tone to be heard.

NOTE: If you have connected any Bluetooth device before , switch "ON / OFF" button to turn on the unit. The speaker will reconnect with that device automatically, the blue LED will become steadily lit (flash every 5 seconds) after an indication tone .

**Play music from Bluetooth devices**

Make sure the Bluetooth connection between the unit and the device is active. You can select your desired music from the Bluetooth device.

**Play from an external device**

You can also listen to an external audio device through this unit.

- Connect the Aux-in link cable (included) to:
  - the Aux-in jack (3.5mm) on the back of the unit.
  - the headphone jack on an external device.
- Start to play the music from the device.

Note: please unplug the Aux-in link cable if you don't want to play with it.

**Adjust the volume level**

The volume can only be adjusted by your external Bluetooth device or AUX-in source. Please refer to the user manual of your device.

**MAKING CALLS AND ANSWER CALLS**

Before making a call used with your mobile phone, you need to pair and link the Bluetooth –enabled phone with the unit.

**Answer a call:**

To receive the incoming call, shortly press multifunction button .

**Transfer the call between mobile phone and the unit :**

During the talking mode , you can press and hold the multifunction button for about 3 seconds to transfer the phone call between the mobile phone and the unit.

**Reject a call:**

To reject the call, press and hold the multifunction button for about 3 seconds. You will hear an indication tone.

**End a call:**

During the talking mode, shortly press multifunction button to end the call.

**Re-dialing:**

In standby mode , long press the multifunction button to redial the last dialed number .

Note: Re-dialing function is unavailable if there has without any dial record on your mobile phone.

**Voice call:**

- In standby mode, shortly press the multifunction button with an indication tone.
- Speak out the name of the person or the phone number you wish to call.

Note: Voice call function is determined by your cell phone .

**WEAK BATTERY ALERT**

If the battery is weak, the alert tone will sound intermittently during music playback and LED light will flash red every 30 seconds which it remind you that the battery life will not last to playing .

**TROUBLE SHOOTING GUIDE**

Problem	Solution
The speaker turns off automatically	Recharge the battery
No connection	<ul style="list-style-type: none"> <li>Make sure the speaker is charged and that audio source is not out of range of the speaker.</li> <li>Make sure that your Bluetooth devices are properly paired.</li> </ul>
No sound	Adjust the volume level of your device.

**WARNING**

This unit will not operate or may operate improperly with some Bluetooth mobile phone / audio players.

- There are many mobile phones in the market. We cannot guarantee the compatibility of all mobile phones together with the unit.
- If you found the conversation is not clear, try to move closer to the microphone.
- Never expose the product to fire as this could result in personal injury.
- Do not store the product in extremely cold or warm environments.
- Never dismantle the product.
- Never let children play with the product.
- Do not expose the product to dampness or moisture.
- The apparatus shall not be exposed to dripping or splashing and no objects filled with liquids, such as glasses should be placed on the apparatus.

**SPECIFICATIONS**

Dimensions:	52 x 62 x62 mm
Weight:	Approx 175g
Battery type:	400 mAh lithium battery
Bluetooth version	V2.1+EDR
Operating time	Up to 5 hours at 60% volume
Charging time	Approx 2-3 hours
Max output	3 W
Charging voltage	5V
Working distance:	Up to 10 meters measured in open space. (Wall and structures may affect range of device)
Standard:	USB charging cable & Aux-in cable (included)



If at any time in the future you should need to dispose of this product please note that Waste electrical products should not be disposed of with household waste. Please recycle where facilities exist. Check with your Local Authority or retailer for recycling advice. (Waste Electrical and Electronic Equipment Directive)

NEW ONE S.A.S  
10, Rue de la Mission, 25480 Ecole Valentin, France



**PT** Caixas de som portáteis com Bluetooth

**ESQUEMA DOS CONTROLES**

- Caixa de som
- Botão de multifunções (Receber/Transferir/Rediscar/ Re jeitar/ Desligar chamada)
- Indicador Luminoso
- Microfone
- Comutador ON/OFF (ligar/ desligar)
- Porta Micro USB para recarga
- Entrada auxiliar AUX IN

**ACESSÓRIOS**

- Cabo USB para recarga
- Cabo Entrada Aux
- Base antiderrapante

**INSTRUÇÕES PARA RECARGA**

Este aparelho funciona com uma bateria de Lítio embutida que poderá ser recarregada pela porta USB no do seu computador ou pelo fonte USB (não inclusa) que tenha uma tensão de saída de 500 mA ou mais e 5V DC.

- Durante a recarga a luz vermelha ficará acesa. Quando a carga for completada ela se apagará.
- Observe que o cabo USB só poderá ser utilizado para recarga e não funcionará para transferência de dados. O cabo USB poderá ser utilizado durante uma reprodução, mas isso poderá diminuir a vida útil da bateria.
- Carregue a bateria de lítio por 4 horas antes de utilizar o aparelho pela primeira vez.
- Sugerimos que o interruptor do aparelho fique na posição "DESLIGADO" enquanto a bateria estiver sendo carregada.



Antes de eliminar as pilhas, consulte o seu revendedor pois este pode retomá-las para reciclagem.

**ATENÇÃO:**

Risco de explosão se a pilha não for inserida correctamente. Substitua-a apenas por uma pilha idêntica ou de tipo equivalente.

**PAREANDO E VINCULANDO**

O nome *Bluetooth* e logotipos são marcas registradas de propriedade da Bluetooth SIG, Inc. e quaisquer usos destas marcas pela New One S.A.S estão licenciados. Outras marcas e nomes registrados pertencem aos seus respectivos proprietários.

**Ligando e desligando as caixas de som**

- LIGANDO: Coloque o interruptor ENERGIA na posição "LIGADO". A luz azul começará a piscar com um som de alerta.
- DESLIGANDO: Coloque o interruptor ENERGIA na posição "DESLIGADO". A luz vermelha começará a piscar com um som de alerta.

**Estabelecendo a conexão sem-fio**

Para ouvir o áudio de seu telefone celular ou de outro dispositivo com Bluetooth, será necessário primeiro realizar um pareamento dos dispositivos.

- Desligue quaisquer outros dispositivos pareados com o seu aparelho.
- Ligue o aparelho. Depois que a luz azul começa a piscar com o som de alerta, mantenha pressionado o botão de multifunções por 7 segundos até que um som de alerta seja ouvido, e as luzes azul e vermelha irão piscar alternadamente o que significará que o modo de pareamento está ativado.
- Ligue a função de Bluetooth no seu aparelho.
- Ative a conexão de Bluetooth e permita que ele possa ser "encontrado".
- Limpe a lista de pareamentos do seu dispositivo de Bluetooth.
- Coloque o aparelho no modo de busca por Bluetooth. O aparelho começará a buscar as caixas de som.
- Selecione o item M-300BT na lista exibida.
- Selecione OK ou SIM para parear os dispositivos.
- Caso seja necessário, utilize 0000 como a sua senha.
- Caso a tentativa de pareamento falhe ou o tempo tenha expirado, tente iniciar o procedimento de pareamento novamente (veja passos 2-10).
- Caso o pareamento tenha sido bem sucedido, a luz vermelha desaparecerá e a luz azul piscará com um alerta sonoro que poderá ser ouvido.

OBSERVAÇÃO: Caso você já tenha conectado quaisquer outros dispositivos Bluetooth, troque a posição do botão "LIGADO/DESLIGADO" para ligar o aparelho. A caixa de som irá se reconectar com este aparelho automaticamente, e a luz azul ficará acesa continuamente (piscará a cada 5 segundos) depois de um alerta sonoro.

Reproduzindo arquivos de áudio de dispositivos Bluetooth. Certifique-se de que a conexão Bluetooth entre o aparelho e o dispositivo está ativa. Você poderá selecionar a música desejada do seu dispositivo com Bluetooth.

**Reproduzindo de um dispositivo externo**

Você também pode ouvir um dispositivo de áudio externo através deste aparelho.

- Conecte o cabo de conexão auxiliar (incluída) na:
  - conexão ENT. AUX (3,5mm) na parte de trás do aparelho
  - conector para fones de ouvido de um dispositivo externo.
- Comece a tocar a música de seu dispositivo.

Observação: remova o cabo da entrada auxiliar caso não queira utilizá-lo.

**Ajuste de volume**

O volume apenas poderá ser ajustado através do seu dispositivo externo com Bluetooth ou origem na entrada auxiliar. Verifique o manual de instruções do seu dispositivo.

**REALIZANDO E RECEBENDO CHAMADAS**

Antes de fazer uma chamada utilizando o seu celular, você precisará parear e conectar o seu telefone com Bluetooth habilitado com o aparelho.

**Atendendo uma chamada:**

Para atender uma chamada que esteja sendo recebida, pressione rapidamente o botão multifunções.

**Transferindo A Chamada Entre O Telefone Celular E O Aparelho**

No Modo De Conversação, você poderá manter o botão de multifunções pressionado por até 3 segundos para transferir a chamada de telefone entre o celular e o aparelho.

**Rejeitando uma chamada:**

Para rejeitar uma chamada, mantenha pressionado o botão de multifunções por até 3 segundos. Você ouvirá um alerta sonoro.

**Encerrando uma chamada:**

No modo de conversação, pressione o botão de multifunções para encerrar a chamada.

**Rediscando:**

No modo de espera, mantenha pressionado o botão de multifunções para rediscar o último número discado.

Observação: A função de rediscagem não estará disponível caso não haja nenhum histórico de chamada gravado no telefone celular.

**Chamada por voz:**

- No modo de espera (standby), pressione o botão de multifunções com alerta sonoro.
  - Fale em voz alta o nome da pessoa ou o número do telefone para o qual você deseja ligar.
- Observação: A função de chamada por voz estará disponível de acordo com o seu telefone.

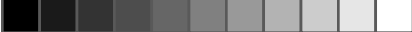
**ALERTA DE BATERIA FRACA**

Caso a sua bateria esteja fraca, o alerta sonoro tocará durante a reprodução de músicas intermitentemente e a luz de indicação piscará vermelha a cada 30 segundos para lembrá-lo de que a carga atual da bateria não será o suficiente.

**GUIA DE SOLUÇÃO DE PROBLEMAS**

Problema	Solução
As caixas de som se desligam automaticamente	Recarregue a bateria
Sem conexão	<ul style="list-style-type: none"> <li>Certifique-se de que as caixas de som estão carregadas e que o dispositivo de origem do som não esteja fora do alcance das caixas de som.</li> <li>Certifique-se de que os seus dispositivos Bluetooth estejam pareados corretamente.</li> </ul>
Sem som	





- Bitte beachten Sie, dass das USB-Kabel nur zum Aufladen und nicht für die Datenübertragung verwendet werden kann. Das USB-Kabel kann während der Wiedergabe verwendet werden, was allerdings dazu führen kann, dass die Lebensdauer des Akkus verkürzt wird.
- Laden Sie den eingebauten Lithium-Akku für ca. 4 Stunden vor dem ersten Gebrauch auf.
- Wir empfehlen das Gerät in die "OFF"-Position zu schalten während der Akku aufgeladen wird.



Werfen Sie leere Batterien nicht in den Hausmüll, sondern geben Sie sie bei einer Sammelstelle oder bei Ihrem Händler ab.

#### ACHTUNG:

Wenn die Batterie nicht richtig eingelegt wird, besteht die Gefahr, dass die Batterie explodiert. Ersetzen Sie eine leere Batterie nur mit einer identischen oder gleichwertigen Batterie.

#### VERBINDUNGS-AUFBAU UND VERKNÜPFUNG (PAIRING)

Der *Bluetooth®*-Markenname und damit verbundene Logos sind Eigentum der Firma Bluetooth SIG, Inc. Jegliche Benutzung dieser Marken durch die Firma New One S.A.S stehen unter Lizenz. Alle anderen Produkt- und Markennamen sind Eigentum ihrer der jeweiligen Besitzer.

#### Ein-/Ausschalten des Lautsprechersystems

1. Einschalten: Schieben Sie den POWER-Schalter in die "ON"-Position. Die blaue LED fängt an zu blinken und ein Signalton ist zu hören.
2. Ausschalten: Schieben Sie den POWER-Schalter in die "OFF"-Position. Die rote LED fängt an zu blinken und ein Signalton ist zu hören.

#### Aufbau einer drahtlosen Bluetooth-Verbindung

Um Audiosignale von Ihrem Mobiltelefon oder einem anderen Bluetooth-Gerät zu hören, müssen Sie zunächst die Geräte miteinander koppeln.

1. Schalten Sie alle anderen Geräte, die mit Ihrem Gerät gekoppelt sind, aus.
2. Schalten Sie das Gerät ein. Nachdem die blaue LED blinkt und ein Signalton zu hören ist, halten Sie die Multifunktionsaste für ca. 7 Sekunden gedrückt, bis ein weiterer Signalton zu hören ist. Die rote und die blaue LED blinken dann abwechselnd und das Gerät befindet sich im Pairing-Modus.
3. Schalten Sie die Bluetooth-Funktion des Geräts ein.
4. Schalten Sie die Bluetooth-Funktion auf dem Gerät, das Sie verbinden möchten, ein und machen Sie es "auffindbar".
5. Öffnen Sie die Pairing-Liste auf Ihrem Bluetooth-Gerät.
6. Stellen Sie das Gerät auf den Bluetooth-Suchmodus. Das Gerät beginnt mit der Suche nach dem Lautsprechersystem.
7. Wählen Sie M-300BT aus der Liste der gefundenen Geräte heraus.
8. Wählen Sie OK bzw. Ja, um die Geräte zu koppeln.
9. Falls erforderlich, geben Sie den Schlüssel 0000 ein.
10. Wenn der Pairing-Vorgang fehlschlägt oder die Eingabezeit überschritten wird, starten Sie den Pairing-Vorgang bitte erneut (siehe Schritte 2 bis 10).
11. Wenn das Pairing erfolgreich war, geht die rote LED aus und die blaue LED fängt an zu blinken und ein Signalton ist zu hören.

**HINWEIS:** Wenn Sie mit dem Bluetooth-Gerät zuvor eine Verbindung aufgebaut hatten, benutzen Sie einfach den "ON / OFF"-Schalter, um das Gerät einzuschalten. Der Lautsprecher wird automatisch eine Verbindung mit dem Gerät aufbauen. Die blaue LED leuchtet auf (blinkt alle 5 Sekunden) und eine Signalton ist zu hören.

#### Wiedergabe von Audiodateien von Bluetooth-Geräten.

Vergewissern Sie sich, dass die Bluetooth-Verbindung zwischen den beiden Geräten aktiv ist. Sie können die gewünschte Musik dann auf dem Bluetooth-Gerät auswählen.

#### Wiedergabe von externen Geräten

Sie können ebenfalls das Audiosignal externer Audiogeräte über dieses Gerät wiedergeben.

1. Verbinden Sie das Gerät mithilfe eines Aux-Audiokabels (enthalten):
    - Der AUX IN-Anschluss (3,5 mm) befindet sich auf der Rückseite des Geräts.
  - Kopfhöreranschluss des externen Geräts.
  2. Starten Sie die Musikwiedergabe auf dem Gerät.
- Hinweis: Trennen Sie das Aux-In Verbindungskabel, wenn Sie es nicht verwenden.

#### Stellen Sie die Lautstärke

Die Lautstärke kann nur durch Ihr externes Bluetooth-Gerät oder das AUX-Gerät eingestellt werden. Bitte lesen Sie dazu die Bedienungsanleitung Ihres Geräts.

#### ANRUFTE TÄTIGEN UND ENTGENNEN

Bevor Sie einen Anruf mit dem Mobiltelefon tätigen können, müssen Sie das Gerät mit dem Mobiltelefon über Bluetooth verknüpfen (Pairing).

#### Entgegennehmen eines Anrufs:

Um einen eingehenden Anruf anzunehmen, betätigen Sie die Multifunktionsaste.

#### Gespräche Zwischen Mobiltelefon Und Gerät Umleiten

Im Gesprächsmodus können Sie durch Gedrückthalten der Multifunktionsaste für etwa 3 Sekunden den Anruf vom dem Mobiltelefon auf das Gerät und umgekehrt übertragen.

#### Abweisen eines Anrufs:

Um den Anruf abzuweisen, halten Sie die Multifunktionsaste für ca. 3 Sekunden gedrückt. Sie hören daraufhin einen Signalton.

#### Beenden eines Anrufs:

Betätigen Sie während des Gespräch die Multifunktionsaste, um den Anruf zu beenden.

#### Wahlwiederholung:

Betätigen Sie im Bereitschaftsmodus die Multifunktionsaste, um die zuletzt gewählte Nummer erneut zu wählen. Hinweis: Die Wahlwiederholungsfunktion ist nicht verfügbar, wenn auf Ihrem Mobiltelefon keine Anrufliste vorhanden ist.

#### Sprachwahl:

1. Betätigen Sie im Bereitschaftsmodus die Multifunktionsaste und ein Signalton ist zu hören.
  2. Sprechen Sie den Namen der Person oder der Telefonnummer, die Sie anrufen wollen.
- Hinweis: Die Sprachwahlfunktion ist eine Funktion Ihres Mobiltelefons.

#### BATTERIESTANDSALARM

Wenn der Batteriestand niedrig ist, hören Sie während der Musikwiedergabe wiederholt einen Signalton und die LED blinkt alle 30 Sekunden rot auf, um Sie darauf hinzuweisen, dass der Akku bald leer ist.

#### FEHLERBEHEBUNG

Problem	Behebung
Der Lautsprecher schaltet sich automatisch aus	Laden Sie den Akku auf
Keine Verbindung	<ul style="list-style-type: none"> <li>• Achten Sie darauf, dass die Lautsprecher aufgeladen sind und das verbundene Audiogerät sich nicht außerhalb der Reichweite des Lautsprechers befindet.</li> <li>• Stellen Sie sicher, dass Ihre Bluetooth-Geräte korrekt gekoppelt werden.</li> </ul>
Kein Ton	Ändern Sie die Lautstärke des Geräts.

#### SICHERHEITSHINWEISE

- Mit manchen Bluetooth-Mobiltelefonen / Tonwiedergabegeräten lässt sich dieses System nicht oder nicht ordnungsgemäß betreiben.
- Auf dem Markt für Mobiltelefone werden viele unterschiedliche Modelle angeboten. Wir können nicht garantieren, dass alle Mobiltelefone für die Verwendung mit diesem Gerät geeignet sind.
- Versuchen Sie bei unzureichender Gesprächsqualität, den Abstand zum Mikrofon zu verringern.
- Setzen Sie das Produkt niemals Feuer aus, da dies zu Verletzungen führen kann.
- Bewahren Sie das Produkt nicht unter extrem kalten oder warmen Bedingungen.
- Zerlegen Sie das Produkt nicht.
- Erlauben Sie Kindern niemals mit dem Produkt zu spielen.
- Setzen Sie das Produkt keiner Feuchtigkeit oder Nässe aus.
- Stellen sie keine Behälter, die Flüssigkeiten enthalten, wie zum Beispiel eine Vase, auf oder in die Nähe des Gerätes.

#### TECHNISCHE DATEN

Abmessungen: 52 x 62 x62 mm  
 Gewicht: ca. 175g  
 Batterietyp: 400 mAh Lithium-Batterie  
 Bluetooth-Version: V2.1+EDR  
 Betriebsdauer: bis zu 5 Stunden bei 60% Lautstärke  
 Ladedauer: ca. 2-3 Stunden  
 Maximale Leistung: 3 W  
 Ladespannung: 5 V  
 Reichweite: bis zu 10 Meter ohne Hindernisse.  
 (Wände und Gegenstände beeinflussen die Reichweite des Geräts)



Sollen Sie dieses Gerät entsorgen müssen, beachten Sie bitte, dass Elektrogeräte nicht mit dem Hausmüll entsorgt werden dürfen. Informieren Sie sich über die nächst gelegenen Recycling-Möglichkeiten. Die lokalen Behörden oder Ihr Händler informieren Sie ausführlicher (Richtlinie zur Entsorgung elektrischer oder elektronischer Geräte).



NEW ONE S.A.S

10, Rue de la Mission, 25480 Ecole Valentin, France



#### ES Altavoces portátiles inalámbricos con Bluetooth

#### IDENTIFICACIÓN DE LOS CONTROLES

- |  |  |
|--|--|
| 1. Altavoces   | 4. Micro agujero                           |
| 2. Botón Multifunción (Recibir / Transferir / Rellamada) | 5. Conmutador ON/OFF (encendido / apagado) |
| 3. Luz LED   | 6. Puerto de carga Micro USB               |
|  | 7. Entrada auxiliar AUX IN                 |

#### ACCESORIOS

Cable de carga USB  
 Cable Aux-in  
 Almohadilla antideslizante

#### INSTRUCCIONES DE CARGA

Esta unidad funciona con una batería de litio incorporada que puede ser recargada bien usando el puerto USB de su ordenador o con un adaptador de corriente USB (no incluido) con una corriente especificada superior a 500mA y DC 5V.

- Durante el proceso de carga, la luz LED roja estará iluminada. Cuando esta se haya completado, el LED se apagará.
- Tenga en cuenta que el cable USB sólo puede usarse para cargar el altavoz y no para la transferencia de datos. El cable USB podrá usarse durante la reproducción, pero, al hacerlo, acortará la vida de la batería.
- Cargue la batería de litio incorporada durante unas 4 horas antes del primer uso.
- Le sugerimos apagar la unidad ("OFF") durante la carga de la batería.



Antes de tirar las pilas, consulte a su proveedor; puede entregárselas para reciclarlas.

#### ATENCIÓN:

Puede producirse una explosión si la pila no se ha introducido correctamente. Cámbiela únicamente por otra del mismo tipo o uno equivalente.

#### OPERACIÓN DE ASOCIACIÓN E ENLACE

Los logos y nombres *Bluetooth®* son marcas registradas que pertenecen a Bluetooth SIG, Inc. y cualquier uso de dichas marcas por parte de New One S.A.S tiene sus respectivas licencias. Otras marcas comerciales y registradas son propiedad de sus respectivos propietarios.

#### Encendido/apagado del altavoz

1. Encendido: Deslice el interruptor POWER hasta la posición "ON". La luz LED azul parpadeará con un tono de aviso.
2. Apagado: Deslice el interruptor POWER hasta la posición "OFF". La luz LED roja parpadeará con un tono de aviso.

#### Establecimiento de una conexión inalámbrica

Para poder escuchar audio de su teléfono móvil u otro dispositivo con bluetooth, deberá primero emparejar ambos dispositivos.

1. Apague cualquier otro dispositivo que esté emparejado con su unidad.
2. Encienda la unidad. Después de que la luz LED azul haya parpadeado con un tono de aviso, mantenga pulsado el botón multifunción durante unos 7 segundos hasta que pueda oír un tono de aviso, las luces LED roja y azul parpadearán alternativamente lo que habilitará a la unidad para el modo de emparejamiento.
3. Encienda la función Bluetooth del dispositivo.
4. Encienda la conectividad Bluetooth y haga que su dispositivo sea "visible".
5. Elimine la lista de emparejamientos de su dispositivo Bluetooth.
6. Seleccione el modo de búsqueda de bluetooth del dispositivo. Entonces este empezará a buscar el altavoz.
7. Seleccione M-300BT de la lista.
8. Seleccione Acceptar o Sí para emparejar los dispositivos.
9. Si fuera necesario, use 0000 como contraseña.
10. Si el intento de emparejamiento fallara, o si el tiempo para hacerlo se hubiera agotado, por favor, reinicie el proceso de emparejamiento (vea los pasos 2-10).
11. Si se hubiera conseguido el emparejamiento, la luz roja desaparecerá, y la luz azul parpadeará, pudiendo también oírse un tono.

NOTA: Si hubiera conectado otros dispositivos de bluetooth con anterioridad, seleccione la posición ON del interruptor "ON / OFF" para encender la unidad. El altavoz se reconectará con el dispositivo automáticamente, el LED azul quedará encendido de forma continua (con parpadeos cada 5 segundos) tras oírse un tono de aviso.

#### Reproducir archivos de audio desde dispositivos Bluetooth

Asegúrese de que la conexión Bluetooth entre el aparato y el dispositivo está activada. Podrá seleccionar la música que le guste del dispositivo Bluetooth.

#### Reproducir desde un dispositivo externo

Usted también puede escuchar un dispositivo de audio externo a través de este aparato.

1. Conecte el cable de conexión Aux-in (incluido) a:
    - la clavija AUX IN (3.5mm) situada en la parte trasera del aparato.
    - la clavija de auriculares del dispositivo externo.
  2. Empiece a reproducir la música del dispositivo.
- Nota: Desconecte el cable de conexión de entrada auxiliar si no desea usarlo.

#### Ajuste del volumen

El volumen solo podrá ajustarse con su dispositivo Bluetooth externo o con su fuente AUX-IN. Por favor, consulte el manual del usuario de su dispositivo.

#### REALIZAR Y RESPONDER A LLAMADAS

Antes de realizar una llamada con su teléfono móvil, necesitará asociar su teléfono habilitado para Bluetooth con el aparato.

#### Para responder a una llamada:

Para aceptar una llamada entrante, pulse el botón multifunción.

#### Transferir Una Llamada Entre El Teléfono Móvil Y El Aparato

Estando en el modo conversación, mantenga pulsado durante 3 segundos el botón multifunción para transferir la llamada del teléfono móvil a la unidad.

#### Para rechazar una llamada:

Para rechazar una llamada, mantenga pulsado durante unos 3 segundos el botón multifunción. Podrá oír un tono de aviso.

#### Para finalizar una llamada:

En el modo de conversación, pulse el botón multifunción para finalizar la llamada.

#### Rellamada:

En el modo en espera, mantenga pulsado el botón multifunción para volver a marcar el último número.

Nota:La función de rellamada no está disponible si no existe ningún registro de llamadas en su teléfono móvil.

#### Marcación de voz :

1. En el modo en espera, pulse el botón multifunción con un tono de aviso.
2. Diga el nombre de la persona o el número de teléfono con que desea hablar.

Nota: La marcación de voz viene determinada por su teléfono móvil.

#### AVISO DE BATERÍA BAJA

Si la batería estuviera baja, un tono de aviso sonará intermitentemente durante la reproducción de música y la luz LED parpadeará en color rojo cada 30 segundos, lo que le recordará que la batería no durará lo suficiente para continuar con el uso.

#### LOCALIZACIÓN Y RESOLUCIÓN DE PROBLEMAS

Problema	Solución
El altavoz se apaga solo	Recargue la batería
No hay conexión	<ul style="list-style-type: none"> <li>• Asegúrese de que el altavoz está cargado y la fuente de audio no está fuera del alcance del altavoz.</li> <li>• Asegúrese de que sus dispositivos bluetooth están bien emparejados.</li> </ul>
No hay sonido	Ajuste el volumen de su dispositivo.

#### SEGURIDAD

- Este sistema no funcionará, o lo hará de forma inadecuada, con algunos teléfonos móviles con Bluetooth / reproductores de audio.
- Existen muchos teléfonos móviles en el mercado. No podemos garantizar la compatibilidad de todos los teléfonos móviles con la unidad.
- Si la conversación no se oyea con claridad, pruebe a acercarse un poco más al micrófono.
- No exponga el producto al fuego, ya que podría provocar así daños personales.
- No almacene el producto en ambientes demasiado fríos o demasiado cálidos.
- No desmonte el producto.
- No deje que los niños jueguen con el producto.
- No exponga el producto a la humedad.
- No coloque ninguna fuente de combustión, como una vela encendida, sobre el aparato o cerca de él.

#### ESPECIFICACIONES

Dimensiones: 52 x 62 x62 mm  
 Peso: Aprox. 175g  
 Tipo de batería: Batería de litio de 400 mAh  
 Versión de bluetooth: V2.1+EDR  
 Tiempo de funcionamiento: Hasta 5 horas al 60% del volumen  
 Tiempo de carga: Aprox. 2-3 horas  
 Potencia máxima: 3 W  
 Voltaje de carga: 5V  
 Alcance: Hasta 10 metros en espacios abiertos (las paredes u otras estructuras podrían afectar al alcance).

#### Estándar:



Cable de carga USB y Cable Aux-in (incluido)



Si en un futuro desea deshacerse de este aparato, recuerde que los productos eléctricos no deben tirarse junto a los desechos domésticos. Deposítelo en centros de reciclaje adecuados. Póngase en contacto con las autoridades locales o con el vendedor del producto para obtener más información al respecto. (Directiva sobre Residuos de Aparatos Eléctricos y Electrónicos)



NEW ONE S.A.S

10, Rue de la Mission, 25480 Ecole Valentin, France



#### IT Altoparlanti Wireless bluetooth portatili

#### IDENTIFICAZIONE DEI CONTROLLI

- |   |   |
|---|---|
| 1. Altoparlanti   | 4. Foro microfono                             |
| 2. Tasto multifunzione (Pulsante ricezione/trasferimento / ricomponimento / Pulsante rifiuto / interruzione chiamata) | 5. Selettore ON/OFF (accensione/ spegnimento) |
| 3. Spia a LED   | 6. Porta micro USB per ricarica               |
|   | 7. Ingresso ausiliario AUX IN                 |

#### ACCESSORI

Cavo di ricarica USB  
 Cavo Aux-In  
 Custodia antiscivolo

#### ISTRUZIONI PER IL CARICAMENTO

L'apparecchio è dotato di batteria al litio interna, ricaricabile utilizzando una porta USB sul proprio computer o un adattatore USB (non fornito) con una potenza nominale di 500 mA e CC 5 V.

- Durante la carica il LED rosso si accende. Quando la carica è completa si spegnerà.
- Il cavo USB può essere utilizzato solo per la ricarica e non per il trasferimento dei dati. Il cavo USB può essere utilizzato durante la riproduzione, tuttavia ciò potrebbe abbreviare la vita utile della batteria.

- Prima di iniziare a utilizzare l'apparecchio, lasciarlo in carica e la batteria per circa 4 ore.
- Si consiglia di tenere l'apparecchio in posizione "OFF" durante la ricarica.



Prima di gettare le pile, rivolgetevi al vostro rivenditore di fiducia qualora metta a disposizione un servizio di raccolta e riciclaggio di pile usate.

#### ATTENZIONE:

Se la pila non è correttamente inserita c'è il rischio di esplosione. Sostituirla unicamente con una pila identica o di tipo equivalente.

#### ACCOPIAMENTO E COLLEGAMENTO

Il marchio denominativo *Bluetooth®* e i relativi loghi sono marchi registrati di Bluetooth SIG, Inc., utilizzati da New One S.A.S su licenza. Altri marchi e nomi commerciali sono di proprietà dei rispettivi titolari.

#### Accensione e spegnimento dell'altoparlante

1. Accensione: far scorrere l'interruttore di accensione in posizione "ON". La spia LED blu lampeggia e l'apparecchio emette un segnale acustico.
2. Spegnimento: far scorrere l'interruttore di accensione in posizione "OFF". La spia LED rossa lampeggia e l'apparecchio emette un segnale acustico.

#### Stabilire una connessione wireless

Per ascoltare l'audio dal tuo telefono cellulare o da un altro dispositivo Bluetooth, è necessario associare i dispositivi tra loro.

1. Spegnerne tutti gli altri dispositivi che sono accoppiati con il dispositivo.
2. Accendere l'apparecchio. Dopo che la spia LED blu inizia a lampeggiare e l'apparecchio emette un segnale acustico, tenere premuto circa 7 secondi il tasto multifunzione fino a quando non viene emesso un altro segnale acustico e la spia LED rossa e blu inizia a lampeggiare alternando i due colori. A quel punto l'apparecchio è in modalità di associazione.
3. Attivare la funzione Bluetooth sul proprio dispositivo.
4. Attivare la connettività Bluetooth per rendere il proprio dispositivo "visibile".
5. Azzerrare l'elenco dei dispositivi associate sul dispositivo Bluetooth.
6. Posizionare il dispositivo in modalità di ricerca bluetooth. Il dispositivo inizierà la ricerca per l'altoparlante.
7. Selezione M-300BT dalla lista.
8. Selezionare OK o Sì per associare i dispositivi.
9. Se necessario, utilizzare 0000 come password.
10. Se il tentativo di associazione non riesce o scade il tempo, ripetere la procedura (vedi passaggi 2-10).
11. Se l'associazione riesce, la spia rossa si spegne e inizia a lampeggiare la spia blu seguita da un bip.

NOTA: Se avete collegato tutti i dispositivi Bluetooth, scorrere l'interruttore "ON / OFF" per accendere l'apparecchio. L'altoparlante si riconnette al dispositivo in automatico, la spia LED blu inizia a lampeggiare ogni 5 secondi dopo che l'apparecchio ha emesso un segnale acustico.

#### Riproduzione file audio da dispositivo Bluetooth

Assicurarsi che la connessione Bluetooth tra l'apparecchio e il dispositivo sia attiva, quindi selezionare la musica desiderata dal dispositivo Bluetooth.

#### Riproduzione da dispositivo esterno

Tramite l'apparecchio è anche possibile ascoltare file contenuti in un dispositivo esterno.

- Collegare il cavo per ingresso AUX (fornito):
    - all'ingresso AUX (3,5 mm) sul retro dell'apparecchio.
    - all'ingresso cuffie sul dispositivo esterno.
  - 2. Avviare la riproduzione dal dispositivo.
- N.B.: scollegare il cavo di collegamento all'ingresso AUX se non si desidera la riproduzione mediante altoparlante.

#### Regolare il livello del volume

Il volume può essere regolato solo mediante il proprio dispositivo Bluetooth o altra fonte AUX-in. Consultare il manuale di istruzioni del proprio dispositivo.

#### EFFETTUAZIONE CHIAMATE E RISPOSTA ALLE CHIAMATE

Prima di effettuare una chiamata, è necessario accoppiare il telefono cellulare all'apparecchio tramite Bluetooth.

#### Rispondere a una chiamata:

Per rispondere a una chiamata in arrivo, premere brevemente il tasto multifunzione.

#### Trasferimento Di Chiamata Tra Telefono Cellulare E Apparecchio

In modalità di conversazione, tenere premuto 3 secondi il tasto multifunzione per trasferire la chiamata dal telefono cellulare all'apparecchio.

#### Rifiutare una chiamata:

Per rifiutare una chiamata, tenere premuto 3 secondi il tasto multifunzione. L'apparecchio emette un segnale acustico.

#### Terminare una chiamata:

In modalità di conversazione, premere brevemente il tasto multifunzione.

#### Ricomporre un numero:

In modalità di standby, premere a lungo il tasto multifunzione per ricomporre l'ultimo numero chiamato.

N.B.: la funzionalità di richiamata non è disponibile se il registro chiamate è vuoto.

#### Chiamata vocale:

1. In modalità di standby, premere brevemente il tasto multifunzione. L'apparecchio emette un segnale acustico.
2. Pronunciare il nome della persona o il numero di telefono che si desidera chiamare.

Nota: la funzione di chiamata vocale è legata al proprio telefono cellulare.

#### AVVISO BATTERIA LIMITATA

Se la batteria è scarica, viene emesso un segnale acustico intermittente durante la riproduzione e la spia LED rossa lampeggia ogni 30 secondi, avvisando che la carica è insufficiente per continuare la riproduzione.

#### GUIDA PER LA RISOLUZIONE DEI PROBLEMI

Problema	Soluzione
L'altoparlante si spegne da solo	Ricaricare la batteria
Nessuna connessione	<ul style="list-style-type: none"> <li>• Assicurarsi che l'altoparlante sia carico e che la sorgente audio non sia fuori portata di chi parla.</li> <li>• Accertarsi che i dispositivi Bluetooth siano correttamente accoppiati.</li> </ul>
Audio assente	Regolare il livello del volume sull'apparecchio.

#### SICUREZZA

- Questo sistema potrebbe non funzionare o potrebbe funzionare non correttamente con alcuni cellulari Bluetooth / lettori audio.
- Ci sono moltissimi telefoni cellulari sul mercato. Non possiamo garantire la compatibilità di tutti i cellulari con l'